

VAC

RUTAS VFR DE SALIDA Y LLEGADA SECTOR NORTE AEROPUERTO VANGUARDIA / VILLAVICENCIO / COLOMBIA

CARTA VISUAL OACI

| POSICIÓN FRECUENCIA | PRINCIPAL |
|---------------------|------------------------|
| VANGUARDIA TORRE | 118,7 MHz |
| APP VILLAVICENCIO | 119,3 MHz |
| VILLAVICENCIO RADIO | 127,0 MHz 127,3 MHz |

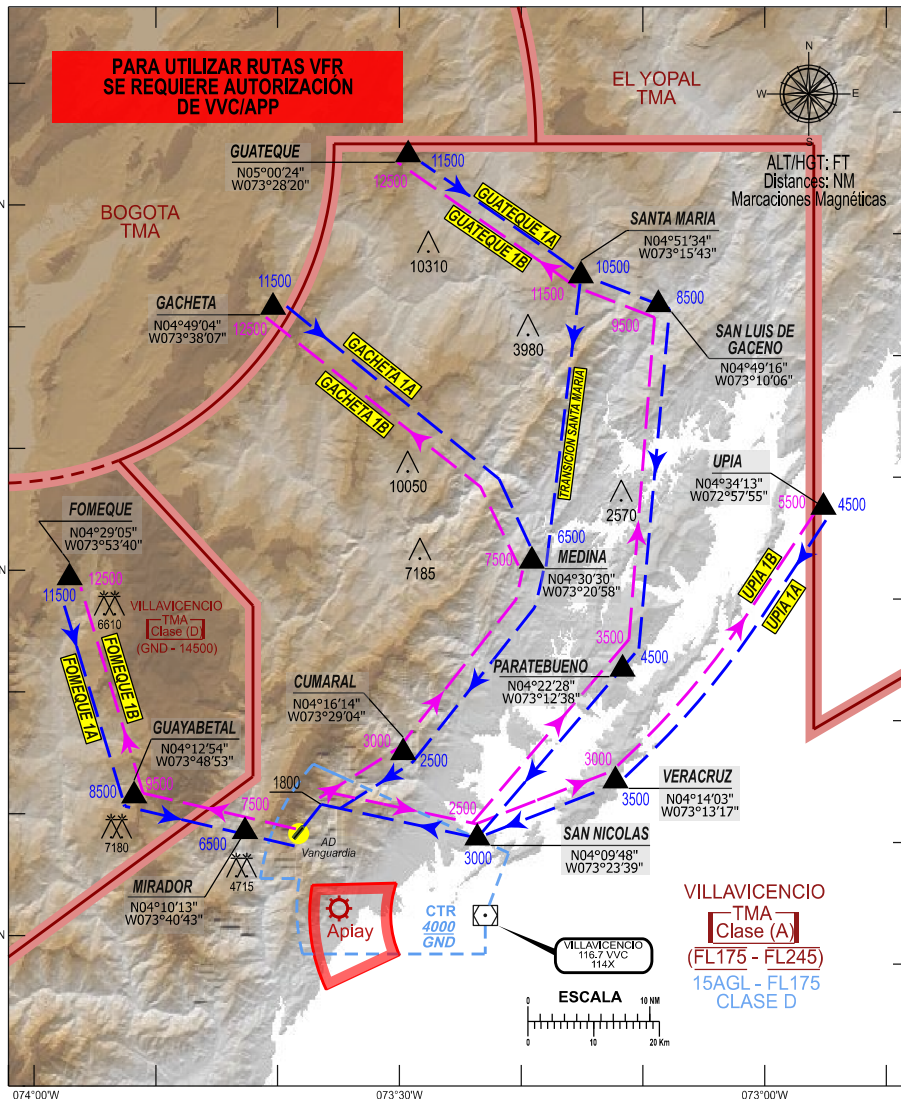
ELEVACIÓN AD
421M - 1381FT

LLEGADAS: GUATEQUE UNO ALFA (GUATEQUE 1A),
GACHETA UNO ALFA (GACHETA 1A),
FOMEQUE UNO ALFA (FOMEQUE 1A),
UPIA UNO ALFA (UPIA 1A)

SALIDAS:
GUATEQUE UNO BRAVO (GUATEQUE 1B)
GACHETA UNO BRAVO (GACHETA 1B)
FOMEQUE UNO BRAVO (FOMEQUE 1B)
UPIA UNO BRAVO (UPIA 1B)

ELEVACIÓN (FT)

| |
|-----------------|
| < - 4390' |
| 4390' - 7090' |
| 7090' - 8430' |
| 8430' - 9780' |
| 9780' - 11100' |
| 11100' - 13800' |
| 13800' - > |



VAC

RUTAS VFR DE SALIDA Y LLEGADA SECTOR SUR AEROPUERTO VANGUARDIA / VILLAVICENCIO / COLOMBIA

CARTA VISUAL OACI

| POSICIÓN FRECUENCIA | PRINCIPAL |
|---------------------|--------------------------|
| VANGUARDIA TORRE | 118,7 MHz. |
| APP VILLAVICENCIO | 119,3 MHz. |
| VILLAVICENCIO RADIO | 127,0 MHz. 127,3 MHz. |

ELEVACIÓN AD
421M - 1381FT

LLEGADAS:
SAN MARTÍN UNO ALFA (SAN MARTÍN 1A),
CASIBARE UNO ALFA (CASIBARE 1A),
CASIBARE UNO ECHO (CASIBARE 1E),
LOMALINDA UNO ALFA (LOMALINDA 1A),
VISTAHERMOSA UNO ALFA (VISTAHERMOSA 1A),
COLOMBIA UNO ALFA (COLOMBIA 1A),
PUERTO LOPEZ UNO ALFA (PUERTO LOPEZ 1A).

SALIDAS:
PACHAQUIARO UNO BRAVO (PACHAQUIARO 1B), HACIA PUERTO LOPEZ O CASIBARE,
SAN MARTÍN UNO BRAVO (SAN MARTÍN 1B), HACIA COLOMBIA, VISTA HERMOSA O LOMALINDA.

ELEVACIÓN (FT)

| |
|-----------------|
| < - 4390' |
| 4390' - 7090' |
| 7090' - 8430' |
| 8430' - 9780' |
| 9780' - 11100' |
| 11100' - 13800' |
| 13800' - > |

